



## **Nuevos tiempos, nuevos retos: "Estimulación Sin Papel"**

**Eva M<sup>a</sup> Rodríguez Márquez**  
**Psicóloga de AFA Huelva**



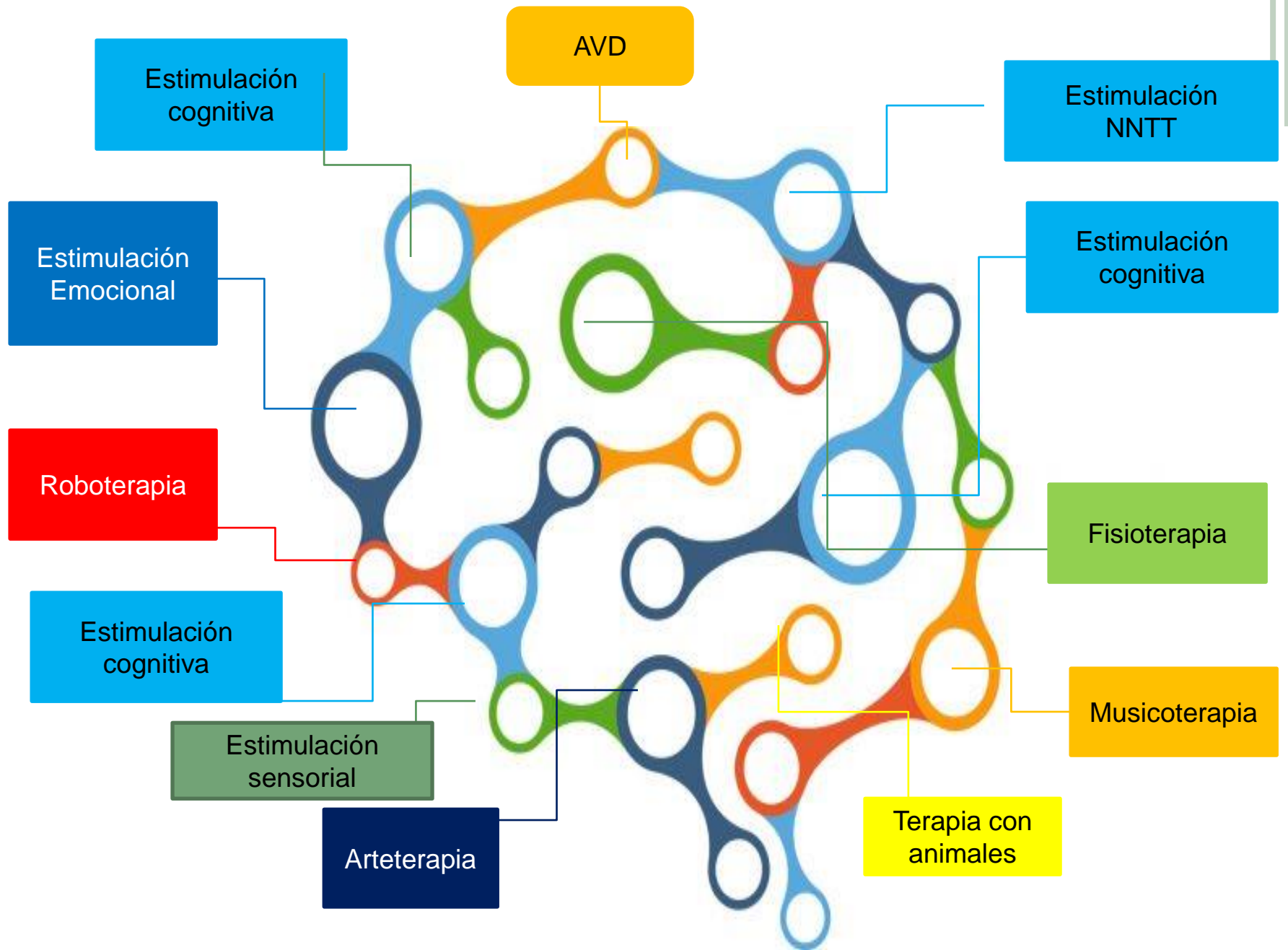
**IX Congreso Nacional de**  
**ALZHEIMER**  
10, 11, 12 y 13 de noviembre de 2021



# ÍNDICE

- **Tratamientos no farmacológicos usados en las AFA´s**
- **La estimulación cognitiva y sus limitaciones en personas con trastornos de la comunicación**
- **Metodología sin papel: evolución, requisitos, principios metodológicos, recursos y actividades**
- **Estudio comparativo de personas usuarias de AFA´S de la provincia de Huelva con metodología multicomponente y metodología sin papeles**





Lectoescritura

Nivel  
educativo



# Estimulación Cognitiva

Fases  
leves-  
moderadas

AFASIAS

# Las 5 A del Alzheimer





**2016**

**Mesa sin palabras**



**2018**

**Formación  
interna  
Intervención  
AFASIAS**



**2019**

**Sala sin  
palabras**



**2020**

**Tele-  
estimulación  
COVID**

01

02

03

04

# ESTIMULACIÓN SIN PAPEL

## REQUISITOS

- Formación específica profesional:
  - Enfermedad
  - Evolución
  - Terapias no farmacológicas
  - **Habilidades docentes**
- Implicación multidisciplinar
- Compromiso institucional



# ESTIMULACIÓN SIN PAPEL

## PRINCIPIOS METODOLÓGICOS

- Estimulación integral
- TNF, multicomponente
- Núcleos temáticos
- Actividades más ecológicas
- Base la comunicación oral enriquecida
- No corregir respuestas
- Combinación de actividades grupales e individuales
- Aumento del tiempo de respuesta





**SEMANA ESTIMULACIÓN COGNITIVA Viajando**

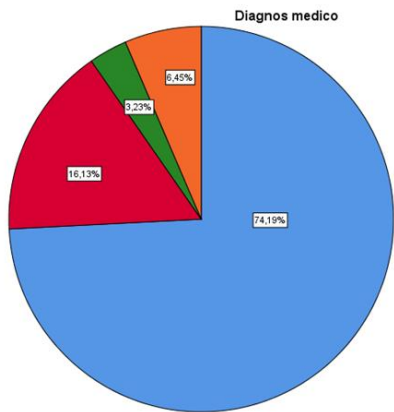
HORAS	LUNES	MARTES	MIÉRCOLES	JUEVES	VIERNES
9:00 10:30	TOR Noticias Fin de semana	TOR Poniéndonos al día. Calendario	TOR Mis Compañeros y yo	TOR Día de fiesta	TOR Dime quien eres
10:30	MI CUERPO SE MUEVE	MIS MANOS SE MUEVEN	VOCALIZAMOS	NOS COORDINAMOS	MI CUERPO SE MUEVE
10:30	DESAYUNO				
10:45	LENGUAJE Nominación <i>Se parece pero ¿qué es?</i>	CÁLCULO Resolución de problemas <i>Planificando gastos</i>	PRÁXIAS (trazado y dibujo) <i>Ficha</i>	GNOSIAS Reconomiento sensorial <i>Sabor, sabor</i>	ATENCIÓN Buscar diferencias
11:30	MEMORIA Parejas de imágenes <i>Cada país con su monumento</i>	MEMORIA Biográfica <i>Mis viajes</i>	REMINISCENCIA*	LENGUAJE Fluencia verbal <i>Pelota bota</i>	FUNCIÓN EJECUTIVA <i>Construyendo mi álbum</i>
12:15	TALLER DE FUNCIÓN* EJECUTIVA <i>Letras revueltas</i>	GNOSIAS IDENTIFICACIÓN AUDITIVA: <i>Bingo de Sonidos</i>		ESQUEMA CORPORAL Lateralidad	PIXELS*
13:00	ALMUERZO/DESCANSO				
15:15	DANDO VIDA AL* PAPELÓGRAFO	TALLER DE AVD* <i>“El precio Justo”</i>	TALLER DE CREACIÓN ARTÍSTICA <i>Caja de orientación</i>	TALLER de estimulación emocional T2E ®	ANIMACIÓN MUSICAL <i>Música sin fronteras</i>

# ESTIMULACIÓN SIN PAPEL

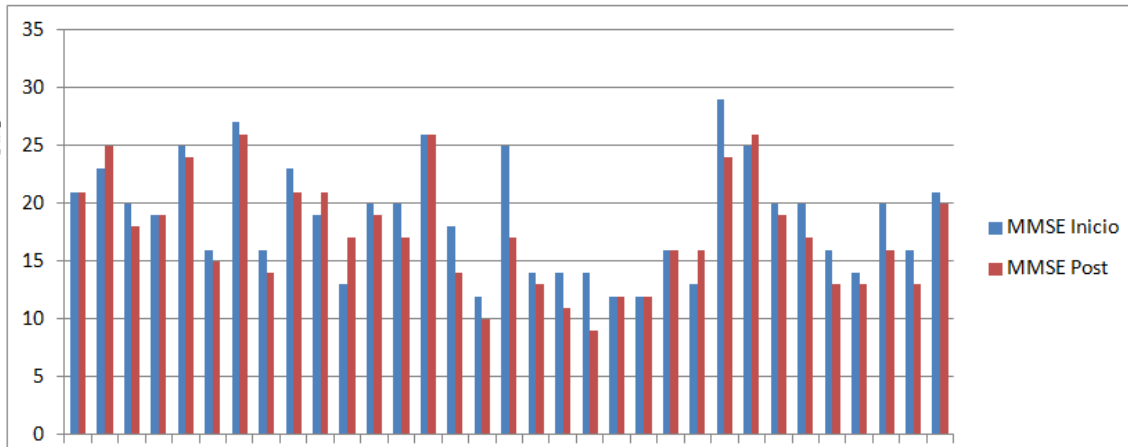
## RECURSOS MATERIALES

- Televisión, proyector o similares
- Ordenador o tablets
- Pizarra electrónica
- Pizarra
- Papelógrafo
- Material diverso manipulable: letras, números, imágenes de objetos varios, puzles, pelotas, cintas, tarjetas, pinzas, vasos,

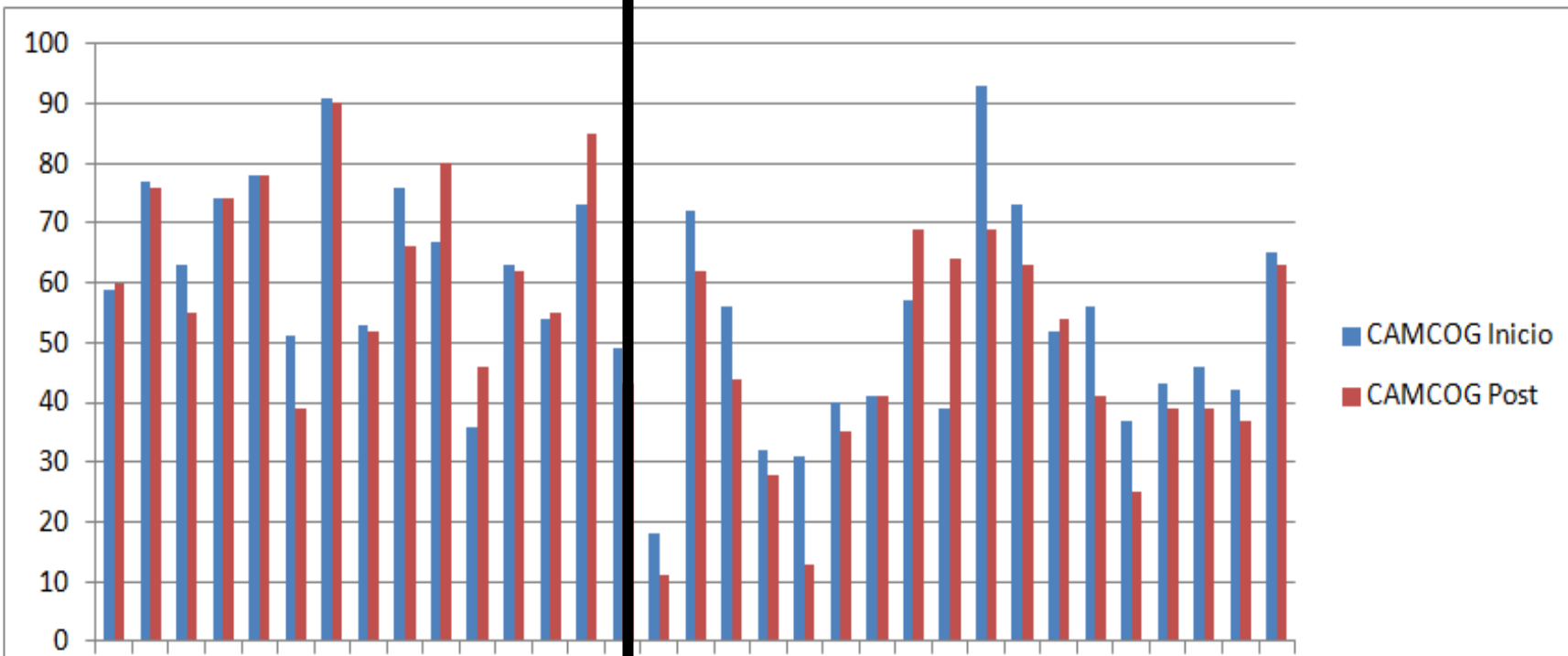




■ EA  
 ■ Demencia vascu  
 ■ Demencia con c  
 ■ Demencia fronto



■ MMSE Inicio  
 ■ MMSE Post



■ CAMCOG Inicio  
 ■ CAMCOG Post

# GRACIAS POR SU ATENCIÓN

