



Proyecto de sensibilización, prevención y manejo de DELIRIUM en el Complejo Hospitalario de Navarra

Ana Sofía Pozo Vico¹, Débora Moral Cuesta², Belén González Glaría², Esperanza Ciervide Gorritz³

1: Médico Residente (4º año) del Complejo Hospitalario de Navarra. 2: Médico Adjunto del Complejo Hospitalario de Navarra. 3: Enfermera especialista en Geriátrica del Complejo Hospitalario de Navarra

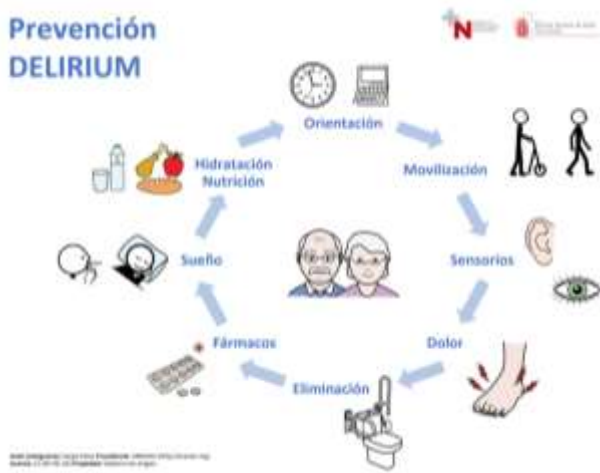
Introducción:

- El delirium es una de las complicaciones intrahospitalarias más frecuentes en el paciente mayor, especialmente en aquel con demencia. Se asocia con elevada multimorbilidad.
- En el Servicio de Geriátrica del Complejo Hospitalario de Navarra estamos llevando a cabo actividades de sensibilización en el diagnóstico y manejo de delirium.



Metodología:

- Documentación gráfica dirigida a: familiares y pacientes// personal sanitario
- Docencia a modo de ponencias en los distintos servicios del Complejo Hospitalario de Navarra



Para valorar la efectividad de estas acciones, vamos a realizar un estudio observacional evolutivo comparando datos de prevalencia e incidencia de delirium en mayo-junio 2021 mayo-junio 2022. Aquí mostramos algunos resultados del primer periodo.

Resultados: 50 pacientes

Edad media:87
66% mujeres

PREDISPONENTES DE DELIRIUM	N	(%)
Mayor de 80 años	49	(98)
Ingesta enólica	6	(12)
Depresión	14	(28)
Delirium previo	15	(30)
Demencia	14	(28)
Hipoacusia	22	(44)
Déficit visual	22	(44)
Polifarmacia	42	(84)
Residencia	8	(16)
Enfermedad cerebrovascular	8	(16)
Enfermedad neurológica	21	(42)
Neoplasia	7	(14)
Malnutrición	12	(24)
Dolor crónico	13	(26)
Enfermedad orgánica avanzada	26	(52)

DETECTADO DELIRIUM DURANTE EL INGRESO EN EL **16%** DE LA MUESTRA (por escala 4AT)

FÁRMACOS AL INGRESO	(%)
ANALGÉSICOS	68
ANTIHIPERTENSIVOS	66
DIURÉTICOS	58
PSICOFÁRMACOSI	56
ANTISECRETORES GÁSTRICOS	56
ANTICOAGULANTES ORALES	46
Antidepresivos	36
Calcio/vitamina D	30
Betabloqueantes	28
Antidiabéticos	26

Conclusiones:

Esperamos con estas acciones mejorar en la prevención del delirium, su detección y manejo para reducir así sus consecuencias.