

# Relación entre estilos de afrontamiento y sobrecarga del cuidador durante la etapa de confinamiento

LÓPEZ PASCUAL, M. J., BUENO MUÑOZ, L., GARCÍA-LINARES, E. Y ROLDÁN BENÍTEZ, R. \*

\*AFADAX (ASOCIACIÓN DE FAMILIARES DE ENFERMOS DE ALZHEIMER Y OTRAS DEMENCIAS DE LA AXARQUÍA)

## Objetivos

Conocer si existe relación entre los estilos de afrontamiento y los niveles de sobrecarga de los cuidadores de personas con demencia en la época de confinamiento domiciliario provocada por la pandemia del Covid-19

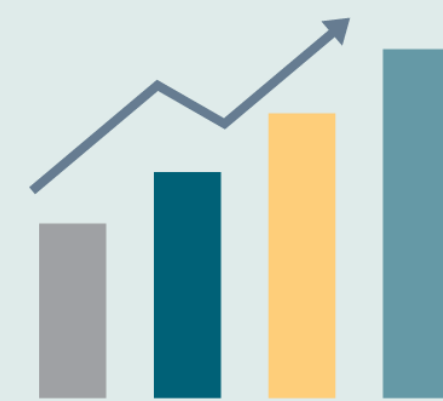


## Metodología

115 participantes (edad media = 47,62; DT = 11,83) evaluados mediante el COPE-28 y test de sobrecarga de Zarit. Se realiza estudio de correlaciones de Pearson.

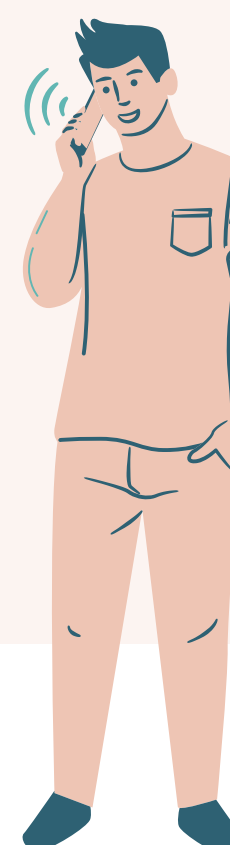
## Resultados

El nivel de sobrecarga del cuidador correlaciona de forma positiva y estadísticamente positiva con el estilo de afrontamiento Humor ( $r = .230$ ;  $p = .050$ ) y con Desahogo ( $r = .193$ ;  $p = 0.50$ ), no habiendo relación entre el resto de variables de los estilos de afrontamiento.



## Conclusiones

Los datos obtenidos revelan que los/as cuidadores/as de personas con algún tipo de demencia han recurrido a estrategias de afrontamiento, de forma general, en la época de confinamiento, con escasa relación con la posible sobrecarga experimentada. La estrategia del uso del Humor y el Desahogo han correlacionado de manera estadísticamente significativa con el nivel de sobrecarga y lo hacen de forma positiva, lo que quiere decir que a mayores niveles de sobrecarga, mayor uso de este tipo de estrategias. Este hecho podría hacernos concluir un buen uso de las estrategias de afrontamiento por parte del grupo de población estudiado, pero no observar evidencias de correlaciones entre la sobrecarga del cuidador y otro tipo de estilos de afrontamiento puede significar que no se han alcanzado, de forma eficaz, la adquisición de estilos de afrontamiento realmente productivos durante una época especialmente adversa. Sería interesante continuar indagando en esta línea de investigación para conocer en profundidad las relaciones causales entre los niveles de sobrecarga de cuidador y los estilos de afrontamiento.



## Bibliografía

- Castillo Mercado, M. C. y Rico Narvaez, Z. C. (2020). Incidencia de las estrategias de afrontamiento para las personas parecientes de Alzheimer: una revisión sistemática. [Tesis de pregrado, Universidad Cooperativa de Colombia]. Repositorio Institucional UCC. <https://repository.ucc.edu.co/handle/20.500.12494/34388>

- MacNeil, G., Kosberg, J. I., Durkin, D. W., Dooley, W., DeCoster, J. y Wi-Iliamson, G. M. (2010). Caregiver mental health and potentially harmful caregiving behavior: The central role of caregiver anger. *The Gerontologist*, 50(1), 76-86.