



IX Congreso Nacional de
ALZHEIMER
10, 11, 12 y 13 de noviembre de 2021

**CERO
OMISIONES
CERO
ALZHEIMER**



AFAB en CASA

Nuevos abordajes terapéuticos

Pilar Aceituno

Terapeuta Ocupacional AFAB

Juan L. García

Neuropsicólogo de AFAB



AfAB

Associació de Familiars de Malalts
d'Alzheimer de Barcelona

AFAB en casa AFAB en casa



OFRECER UNA SOLUCIÓN A LAS FAMILIAS

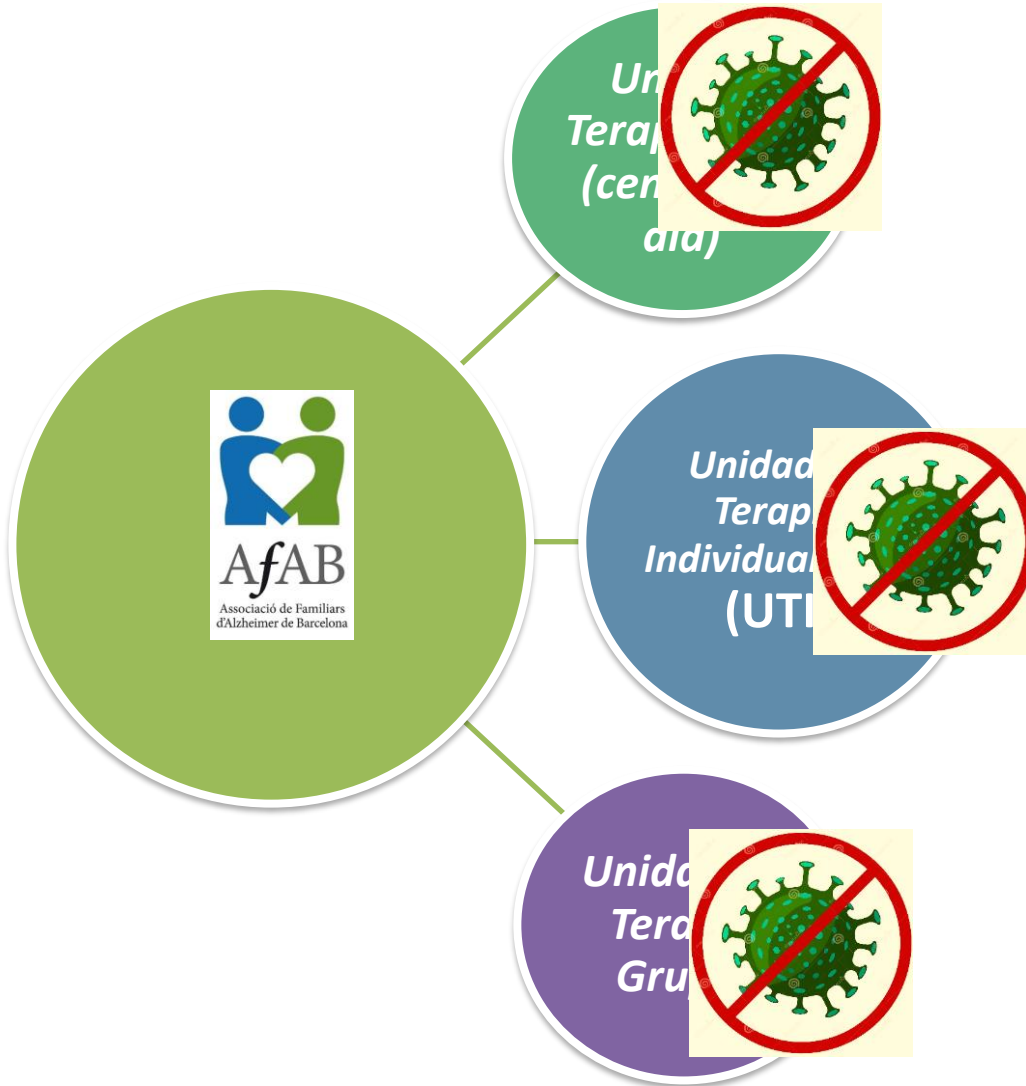
**LA IMPORTANCIA DE LA
ESTIMULACIÓN
COGNITIVA**

Necesidad de Atención a Personas diagnosticadas de Demencia época COVID-19.

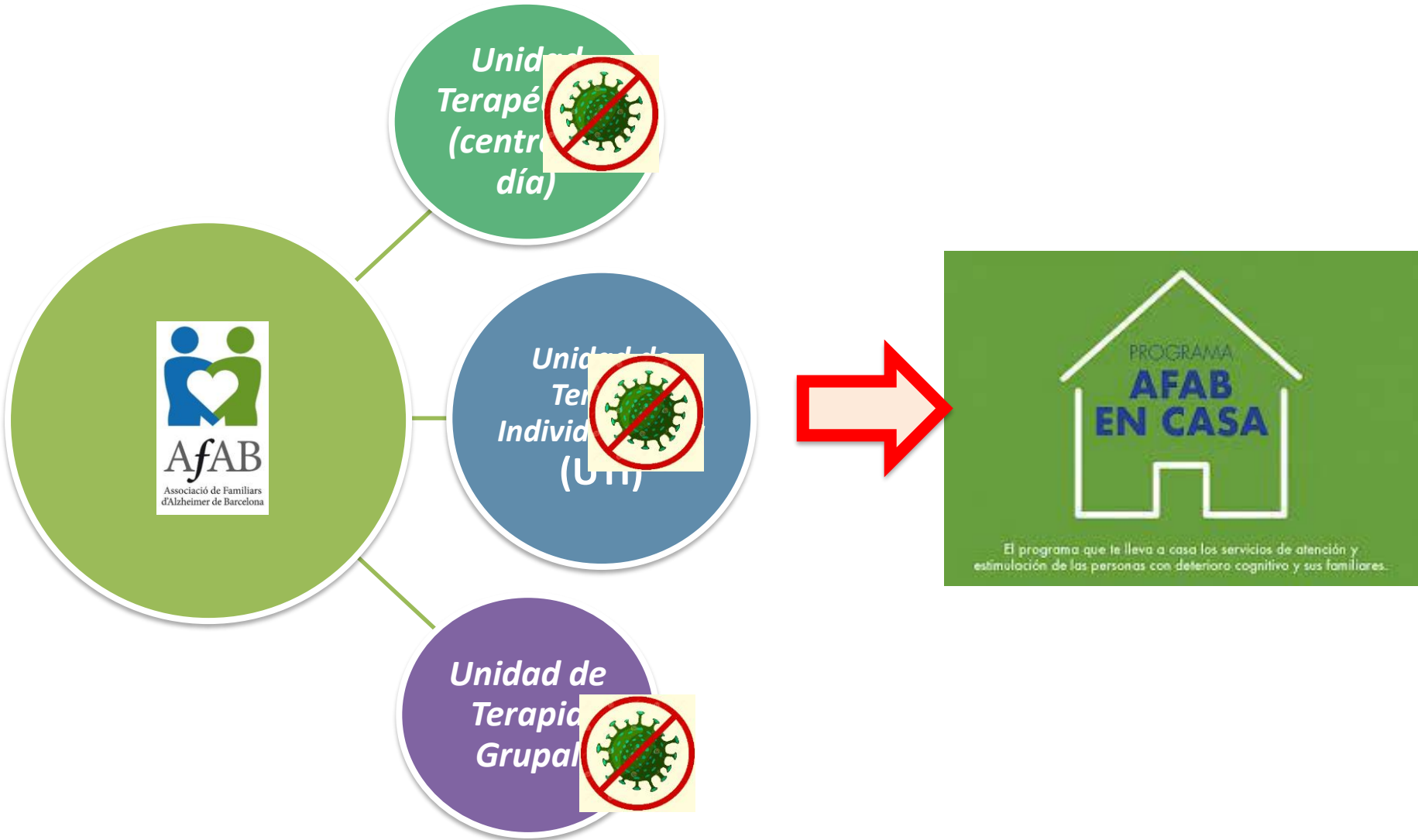
Demandas de las familias tras las primeras semanas del confinamiento y quejas de empeoramiento

**CIERRE DE LOS CENTROS DE DÍA Y
UNIDADES DE ESTIMULACIÓN**

Programa de Estimulación Cognitiva



Programa de Estimulación Cognitiva COVID-19



Programa de Estimulación Cognitiva COVID-19

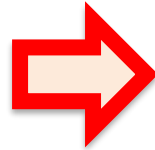


Estimulación
Domicilio (ED)

*Terapia
Individualizada
Online (TOI)*

*Terapia
Online
Grupal
(TOG)*

Programa de Estimulación Cognitiva COVID-19



Estimulación Domicilio (ED)

Terapia Individualizada Online (TOI)

Terapia Online Grupal (TOG)



Programa de Estimulación Cognitiva Actual

*Unidad Terapéutica
(Centro de día
Terapéutico)*

*Terapia Online
individualizada
(TOI)*



*Unidad de Terapia
individualizada (UTI)*

*Estimulación
en Domicilio*

*Unidad de
Terapia Grupal*

Objetivo

Percepción Familia y Usuario de distintos programas de intervención individualizado

Satisfacción general de un nuevo programa de estimulación de AFAB

Conocer la motivación de los usuarios y percepción de motivación de las familias

Utilidad y Beneficio de los programas de estimulación

Questionario



QÜESTIONARI SATISFACCIÓ PROGRAMA "AFAB A CASA" (MODEL TOI) USUARI

Bon dia Família,

Us escrivim des d'AFAB (Associació de Familiars de Malalts d'Alzheimer i Altres Demències de Barcelona) on el vostre familiar és usuari/a d'un dels serveis d'estimulació.

Ens agradaria que ens poguéssiu omplir el servei d'estimulació cognitiva, de cara a abordar-les que realitzem.

Aquest qüestionari, és completament anònim i sense preguntes, per seguir perfeccionant el servei.

Per respondre a les preguntes, només ha de ser positiu, abans de l'30 de Juny.

Us agràim per endavant el vostre temps!

Moltes gràcies!

Pirot, Joan, i la resta d'Equip Professional

Buenos días Familias,

Os escribimos desde AFAB (Asociación de familiares de Malatos d'Alzheimer i Altres Demències de Barcelona) on el vostre familiar es usuario/a de u

Nos gustaría que nos pudierais rellenar sobre el servicio de estimulación cognitiva calidad de los abordajes que realizamos.

Este cuestionario, es completamente anónimo y sin preguntas, para seguir mejorando el servicio.

Para responder a las preguntas, sólo debe ser positivo, antes del 30 de Junio.

Os agradecemos de antemano vuestro tiempo!

Muchas gracias!

Pirot, Joan, y resto de Equipo Profesional

1. Quin és el teu grau de satisfacció

	1	2	3	4	5	
Res	<input type="radio"/>	<input type="radio"/>	<input type="radio"/>	<input type="radio"/>	<input type="radio"/>	Molt motivat
Totalment insatisfet/a	<input type="radio"/>					

7. Creus que els materials d'estimulació són adequats per a vostè (fitxes, Ordinador, jocs, etc).

	1	2	3	4	5	
Totalment en desacord	<input type="radio"/>	<input type="radio"/>	<input type="radio"/>	<input type="radio"/>	<input type="radio"/>	Totalment d'acord

8. Com de complicat em resulta les sessions a través de l'ordinador / mòbil / tablet?

	1	2	3	4	5	
Molt complicat	<input type="radio"/>	<input type="radio"/>	<input type="radio"/>	<input type="radio"/>	<input type="radio"/>	Molt fàcil

Google Forms
Escala Likert
(1-5)

10 Preguntes a los usuarios

6 Preguntas a las familias

Administrado tras el periodo de confinamiento Marzo-Junio 2021

Questionario profesionales

Cuestionario



QÜESTIONARI SATISFACCIÓ PROGRAMA "AFAB A CASA" (MODEL TOI) USUARI

Bon dia Familiar,

Us escrivim des d'AFAB (Associació de Familiars de Malalts d'Alzheimer i altres demències de Barcelona) on el vostre familiar és usuari/a d'un dels serveis d'estimulació.

Ens agradaria que ens poguéssiu omplir aquest breu qüestionari, d'un minut de durada aproximadament, sobre el servei d'estimulació cognitiva, de cara a conèixer la vostra opinió i millorar la nostra atenció i la qualitat dels abordatges que realitzem.

Aquest qüestionari, és completament anònim. Gràcies a això, us demanem completa sinceritat respecte a les següents preguntes, per seguir perfeccionant el servei d'Estimulació d'AFAB.

Per respondre a les preguntes, només ha d'indicar sobre la resposta (del 1 al 5), sent 1 respostes negatives, i 5 positives, abans del 30 de Juny.

Us agraïm per endavant el vostre temps i la vostra col·laboració.

Moltes gràcies!

Pilar, Joan, i la resta d'Equip Professional de el Servei d'Estimulació d'AFAB

(Buenos días Familiar),

Os escribimos desde AFAB (Asociación de Familiares de Malalts d'Alzheimer i altres demències de Barcelona) donde vuestro familiar es usuario/a de uno de los servicios de estimulación.

Nos gustaría que nos pudierais rellenar este breve cuestionario, de un minuto de duración aproximadamente, sobre el servicio de estimulación cognitiva, de cara a conocer vuestra opinión y mejorar nuestra atención y la calidad de los abordajes que realizamos.

Este cuestionario, es completamente anónimo. Gracias a esto, os solicitamos completa sinceridad con respecto a las siguientes preguntas, para seguir perfeccionando el servicio de Estimulación de AFAB.

Para responder a las preguntas, sólo debe de indicar sobre la respuesta (del 1 al 5), siendo 1 respuestas negativas, y 5 positivas, antes del 30 de Junio.

Os agradecemos de antemano vuestro tiempo y vuestra colaboración.

(Muchas gracias!

Pilar, Juan, y resto de Equipo Profesional del Servicio de Estimulación de AFAB

1. Quin és el teu grau de satisfacció a l'hora de realitzar el taller d'estimulació?

	1	2	3	4	5	
Totalment insatisfet /a	<input type="radio"/>	<input type="radio"/>	<input type="radio"/>	<input type="radio"/>	<input type="radio"/>	Totalment satisfet / a

Unidad de Terapia individualizada

Estimulación en Domicilio

Terapia Online individualizada

UTI

E. D

TOI

Unidad Terapia Individualizada

Domicilio

Domicilio

Presencial

Presencial

Online

Individualizado

Individualizado

Individualizado

Hipótesis

Usuarías Usuarios

- SATISFACIÓN
diferente en función del programa de intervención.
- MOTIVACIÓN
baja en ED y TOI (por estar en casa).
- UTILIDAD y BENEFICIO
Baja en ED.
Alta en UTI y TOI.

Familia

- SATISFACIÓN
alta
- MOTIVACIÓN
baja en ED, UTI y TOI
- UTILIDAD y BENEFICIO
Alto en ED, UTI y TOI

Participantes

USUARIOS/AS

UTI

- N= 18
- Edad: Media: 74,61 De: 6,84
- 50% Mujeres
- 33,3% Estudios Universitarios (resto 22%)

TOI

- N=6
- Edad: Media: 76,17 De: 6,21
- 66,7% Mujeres
- 50 % Secundarios

E. Domicilio

- N=7
- Edad: 76,86 De: 11,43
- 100% Mujeres
- 71,4% Estudios Primarios

FAMILIAS

UTI

- N= 18
- Edad: Media: 56,28 De:13,50
- 72,2% Mujeres
- 55,6 % Primarios

TOI

- N=6
- Edad: Media: 55,83 De: 10,42
- 66,7% Mujeres
- 50 % Secundarios

E. Domicilio

- N=7
- Edad: 54,38 De: 15,28
- 62,5% Mujeres
- 50% Estudios Primarios

Se ha administrado a familiares y a usuarios con un GDS 3 hasta una GDS 5 (sin dificultades de comprensión).

Resultados Usuarios

Entre UTI, TOI y
ED Valor
($p=0,05$)

**No significación
(límite)**

Se realiza
Comparativa:

- **Diferencias entre UTI y TOI.**
- **Más baja motivación (2) en 11,1% UTI.**
- **66,7% Motivación**

Motivación Antes

**Diferencia
Significativas
($p=0,010$)**

Se realiza
comparativa:

- No diferencias entre UTI y TOI
- **Diferencias entre UTI y ED**
- **Alta motivación tras la finalización UTI (77,8%; 5) y media-alta en ED (57,1%; 4)**
- 100% TOI Muy

Motivación Después

Resultados Usuarios

Entre UTI, TOI
y ED Valor
($p=0,05$)

No
significación
(límite)

Se realiza
Comparativa:

- **Diferencias entre UTI y TOI.**
- **Más baja motivación**

Motivación Antes

83,9 % Porcentajes de 4-
Motivado

Diferencia
Significativas
($p=0,010$)

Se realiza
comparativa:

- No diferencias entre UTI y TOI
- **Diferencias entre UTI y ED**
- **Alta motivación tras la finalización**

Motivación Después

96,8 % Porcentajes de 4-
Motivado

¿Prefieren más **NO** realizar estimulación?

100%
UTI dice
que NO

*Unidad de Terapia
individualizada*

100%
TOI dice
que NO

*Terapia Online
individualizada*

71,5%
ED dice
que NO

*Estimulación
en Domicilio*

Utilidad y Beneficio

- **Diferencias significativas entre TOI;UTI y ED (p=0,000)**
- **Grupo ED diferencias significativas con UTI y TOI, pero no entre TOI y UTI**
- **14,3% de ED valoran de poca utilidad el taller.**
- **Resto de grupo ED valora por encima del 4 (85,7%)**
- **UTI y TOI valoran el 100% con puntuación de Muy alta Utilidad (5)**

Resultados Usuarios

Comparativa
ED, UTI y TOI

NO
diferencias
significativas
($p=0,124$).

80%
Puntuación
de
totalmente
Satisfecho (5)

Satisfacción
Realización Taller

Comparativa
ED, UTI y TOI

NO diferencias
significativas
($p=0,083$).

74%
Puntuación
Totalmente
satisfecho (5)

Satisfacción
General Servicio

Comparativa ambos: No diferencias significativas (Wilcoxon; $p= 0,153$)

¿Resultados Familias?

Satisfacción general servicio:
No diferencias significativas
($p=0,751$)

El 94,4% familias UTI valoran igual o por encima del 4 la Satisfacción

El 100% familias TOI valoran la satisfacción igual o por encima del 4.

El 100% familias de ED valoran la satisfacción igual o por encima del 4.

Motivación Percibida: No diferencias significativas en
($p=0,267$)

El 11,2% familias de UTI valora con una motivación por debajo de 3

El 80% familias de TOI valora la motivación igual o por encima de 4.

El 75% familias de ED valora la motivación igual o por encima de 4

¿Resultados Familias?

**Beneficio de realizar el Taller de estimulación:
No diferencias ($p=0,164$).**

El 94,4% Familias de UTI valora como beneficioso(4/5)

El 80% Familias de TOI valora como beneficioso

El 100% Familias de ED valora como muy beneficioso (5)

Cambios positivos desde que realiza el taller: No diferencias ($p=0,147$)

El 72,2 % Familias UTI perciben cambios positivos

El 80% Familias TOI perciben cambios positivos

El 100% Familias de ED perciben cambios positivos.

Resultados Usuarios Vs Familias

Motivación

No Diferencias significativas entre Familia y Usuarios

46,9% familias indican alta motivación (5) vs 25,8 % usuarios (5; Antes)

Total: 36,5% indica una puntuación muy alta (5)

82% puntuaciones Motivado-Muy motivado.

Percepción Complejidad Tareas

No diferencias entre familia y usuario.

20,8% usuarios indican que las tareas con muy fáciles en comparación al 37,5% familias.

Satisfacción

80,6% Usuarios están muy satisfechos realizando el taller vs 62,5% familias.

74,2% Usuarios están muy satisfechos con el servicio de estimulación vs el 62,5% familias

Resto de porcentajes repartidos en niveles de Satisfacción (4= 27,9%)

Resultados Usuarios Vs Familias

Motivación

No Diferencias significativas entre Familia y Usuarios

46,9% familias indican alta motivación (5) vs 25,8 % usuarios (5; Antes)

Total: 36,5% indica una puntuación muy alta (5)

82% puntuación
Motivado-Muy r

Percepción Complejidad Tareas

No diferencias entre familia y usuario.

20,8% usuarios indican que las tareas con muy fáciles en comparación al 37,5%

Satisfacción

80,6% Usuarios están muy satisfechos realizando el taller vs 62,5% familias.

74,2% Usuarios están muy satisfechos con el servicio de estimulación vs el 62,5% familias

Resto de porcentajes repartidos en niveles de 27,9%)

95% Familias y Usuarios se muestran Satisfechos



Resultados Usuarios Vs Familias

Utilidad y Beneficio

Diferencias significativas

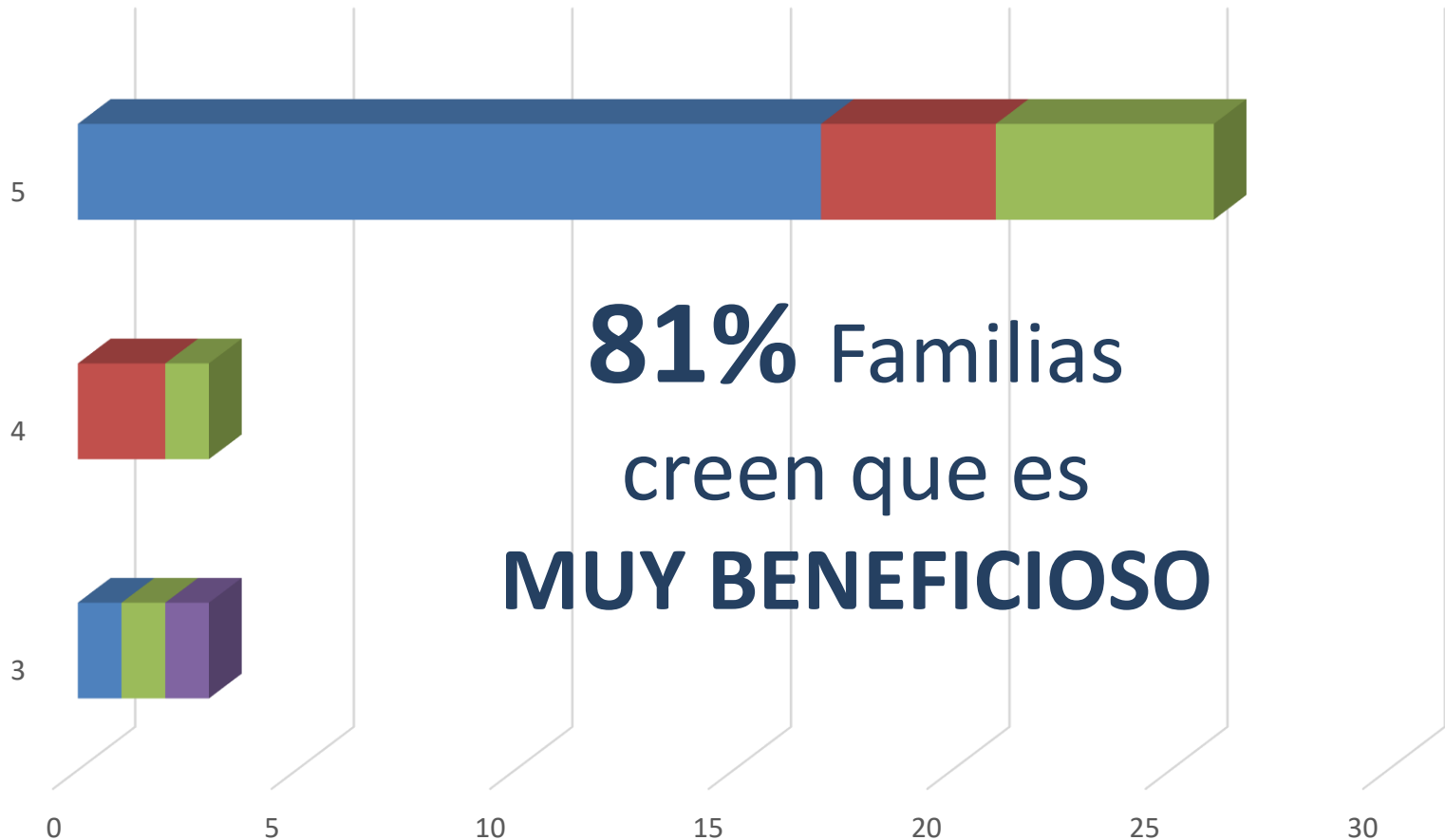
No diferencias en el grupo TOI ni ED

Diferencias entre usuarios UTI y sus familias.

85% Usuarios indican una alta Utilidad vs 37,5% familias.

Las familias valoran más una utilidad media-alta (56,2% respuestas).

Percepción familiar de Utilidad y Beneficio de la estimulación cognitiva



Conclusiones

Alta satisfacción por parte de los usuarios en todos los servicios de la unidad de estimulación.

Motivación más baja en los UTI antes de empezar el taller.

Mayor porcentaje de usuarios que indican una percepción baja de utilidad en la ED.

Alta Utilidad y Beneficio de la estimulación cognitiva por parte de los usuarios de todos los talleres de estimulación.

La percepción familiar en relación a la Satisfacción y, Motivación es igualmente alta, y sin diferencias a la de los/as usuarios.

La Utilidad y Beneficio de los talleres de estimulación presenciales, no se valoran de igual manera por parte de las familias, en comparación a los usuarios.

Conclusiones (II)

La importancia de realizar talleres de estimulación cognitiva. Independientemente del tipo de abordaje, en domicilio o centro.

Percepción muy positiva por parte de los usuarios, que realizan nuestros talleres de estimulación.

Importancia de adaptarse en momentos de cierre de centros de día y/o unidades terapéuticas.

Importancia y beneficios percibidos por familias y usuarios ante estimulación cognitiva a través de TIC's.

La percepción de satisfacción por parte de nuestros usuarios y familias. Nos vuelve a indicar la importancia del trabajo de las AFAs en el campo de Estimulación Cognitiva.



IX Congreso Nacional de
ALZHEIMER
10, 11, 12 y 13 de noviembre de 2021

**CERO
OMISIONES
CERO
ALZHEIMER**



“Gracias por estos momentos tan divertidos”

GRACIAS



www.afab-bcn.org

Pilar Aceituno - Terapeuta Ocupacional AFAB- tocupacional@afab-bcn.org

Juan L. García- Neuropsicólogo de [AFAB- spsicologic@afab-bcn.org](mailto:spsicologic@afab-bcn.org)